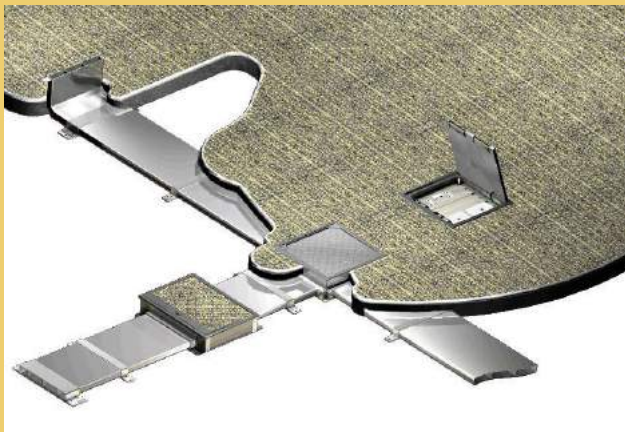
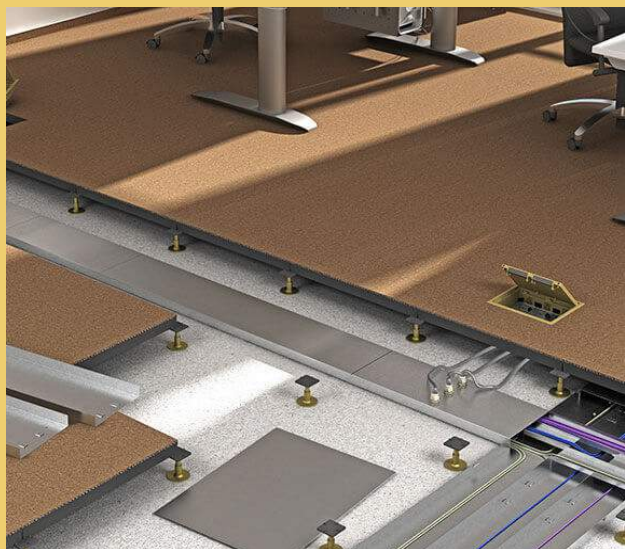


این محصول منطبق بر استانداردهای
BS4678 و BS2989 و SS249 و IEC61086
و BS729 تولید می گردد.



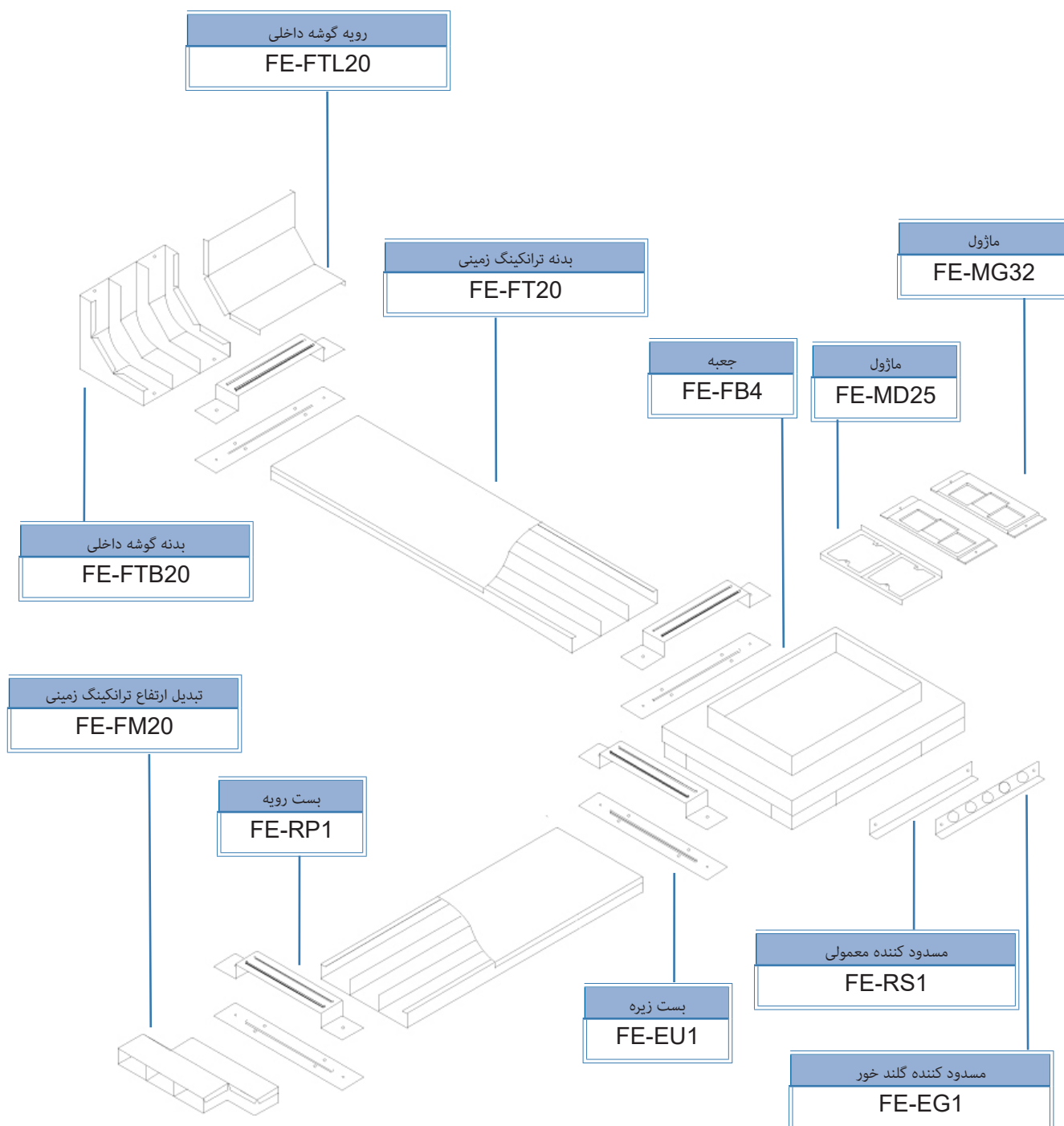
ترانکینگ زمینی مدفون



ترانکینگ زمینی کف کاذب

ترانکینگ زمینی مخصوص انتقال و توزیع سیستمهای فشار قوی و فشار ضعیف می باشد و همچنین جایگزین سیستم لوله کشی با امکان دسترسی ساده در کف ساختمانها به صورت تو کار و یا هم سطح کف و یا زیر کف کاذب می باشد از مزایای این محصول امکان طراحی شبکه های عنکبوتی یا شطرنجی برای هرگونه تغییر آرایش سیستمهای اداری و سهولت تغییرات و یا افزایش حجم کابل ها در مقایسه با سیستم های سنتی است. این محصول از ورق گالوانیزه ۱/۲۵ تا ۲/۵ میلیمتر بسته به سفارش ساخته می شود و دارای قطعات استاندارد ۲ و ۲/۵ متر و محفظه های تمام بسته فلزی جهت جدا سازی شبکه فشار قوی از فشار ضعیف می باشد و قابلیت اتصال به جعبه های دسترسی و انشعاب در اندازه های مختلف را دارا می باشد. ترانکینگ زمینی به سه گروه دسته بندی می شود:

****ترانکینگ زمینی مدفون:** این نوع ترانکینگ در زیر کف تمام شده اجرا شده و فقط درب جعبه قابل رویت میباشد.
****ترانکینگ زمینی کف کاذب:** این نوع ترانکینگ در زیر کف کاذب اجرا شده و توسط لوله خرطومی فلزی به جعبه هایی که در سطح کف کاذب نصب شده متصل می شود.
****ترانکینگ قابل دسترس:** در این نوع ترانکینگ جعبه قابلیت جابجایی درون ترانکینگ را دارا بوده و ترانکینگ و درب قابل رویت می باشد.





ترانکینگ زمینی قابل دسترس - قبل از اتمام کار

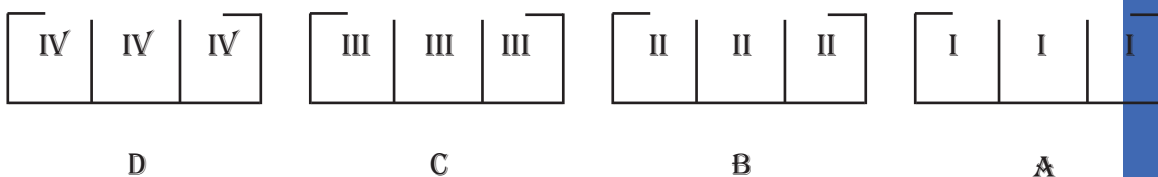


ترانکینگ زمینی قابل دسترس - بعد از اتمام کار

ابعاد بر حسب میلی متر می باشد

مدل	طول	ارتفاع	عرض
MAZDAK203	2000	30	200
MAZDAK204	2000	40	200
MAZDAK205	2000	50	200
MAZDAK206	2000	60	200

در جدول زیر تعداد مجاز رشته های کابل در هر یک از محفظه های ترانکینگ زمینی مدل مزداک ارائه میگردد. جهت تعمیر، نگهداری، تغییرات و حفاظت مکانیکی و الکتریکی حداکثر از ۶۰٪ ظرفیت هر محفظه استفاده شده و در این روش اساسا برای برق رسانی از سیم تک رشته استفاده نمی شود.



ظرفیت مجاز محفظه ترانکینگ زمینی

ظرفیت (mm ²)	محفظه	ظرفیت (mm ²)	محفظه
65*50*0.6=1950	III	65*30*0.6=1170	I
40*50*0.6=1200	IV	65*40*0.6=1560	II

تعداد مجاز کابل در هر محفظه ترانکینگ زمینی

نوع کابل	سطح اشغال کابل (mm ²)	I	II	III	IV
3*2.5	100	11	15	19	12
3*4	140	8	11	13	8
3*6	170	6	9	11	7
4*2.5	120	9	13	16	10
4*6	220	5	7	8	5
CAT6a SF/FTP	64	18	24	30	18
CAT 7 STP	36	32	43	54	33
CAT 8	82	14	19	23	14